

# RUTA PORTAMIEIRO-DELVEZÓN

A lo largo de la ruta podremos observar la rica fauna y flora local, cuya información nos darán los paneles situados al inicio de la ruta, junto al aparcamiento.

Entre la flora destacaremos pinos, robles, abedules, sauces y otras especies típicas de esta zona y clima gallego.

En cuanto a la fauna, igualmente encontramos una gran variedad autóctona de mamíferos, reptiles y aves que se ven favorecidas por amplias zonas de bosques, como pueden ser: corzos, jinetas, liebres, zorros, culebras de varios tipos, lagartos, perdices, águilas ratoneras, cucos, etc.

En definitiva, la ruta discurre en un entorno totalmente natural, desde la cuál, gracias a sus inmejorables vistas podremos divisar gran parte del Concello y de la Serra Martiñá.



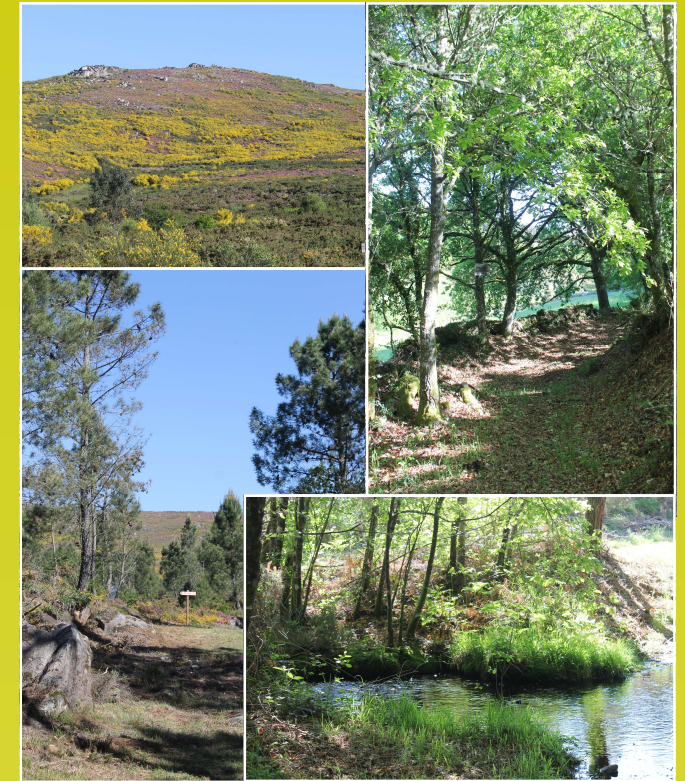
## DATOS TÉCNICOS

**Trayecto:** Circular  
**Longitud:** 8Kms aproximadamente  
**Tiempo:** 3h aproximadamente  
**Punto de partida/llegada:** Portamieiro  
**Grado de dificultad:** Alta  
**Elevación media:** 618m  
**Incremento/pérdida de elevación:** 317m /-315m  
**Pendiente máx:** 30.6%, -22.2  
**Pendiente media:** 8.2%, -7.7%



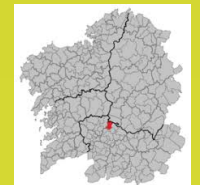
## DATOS DE INTERÉS

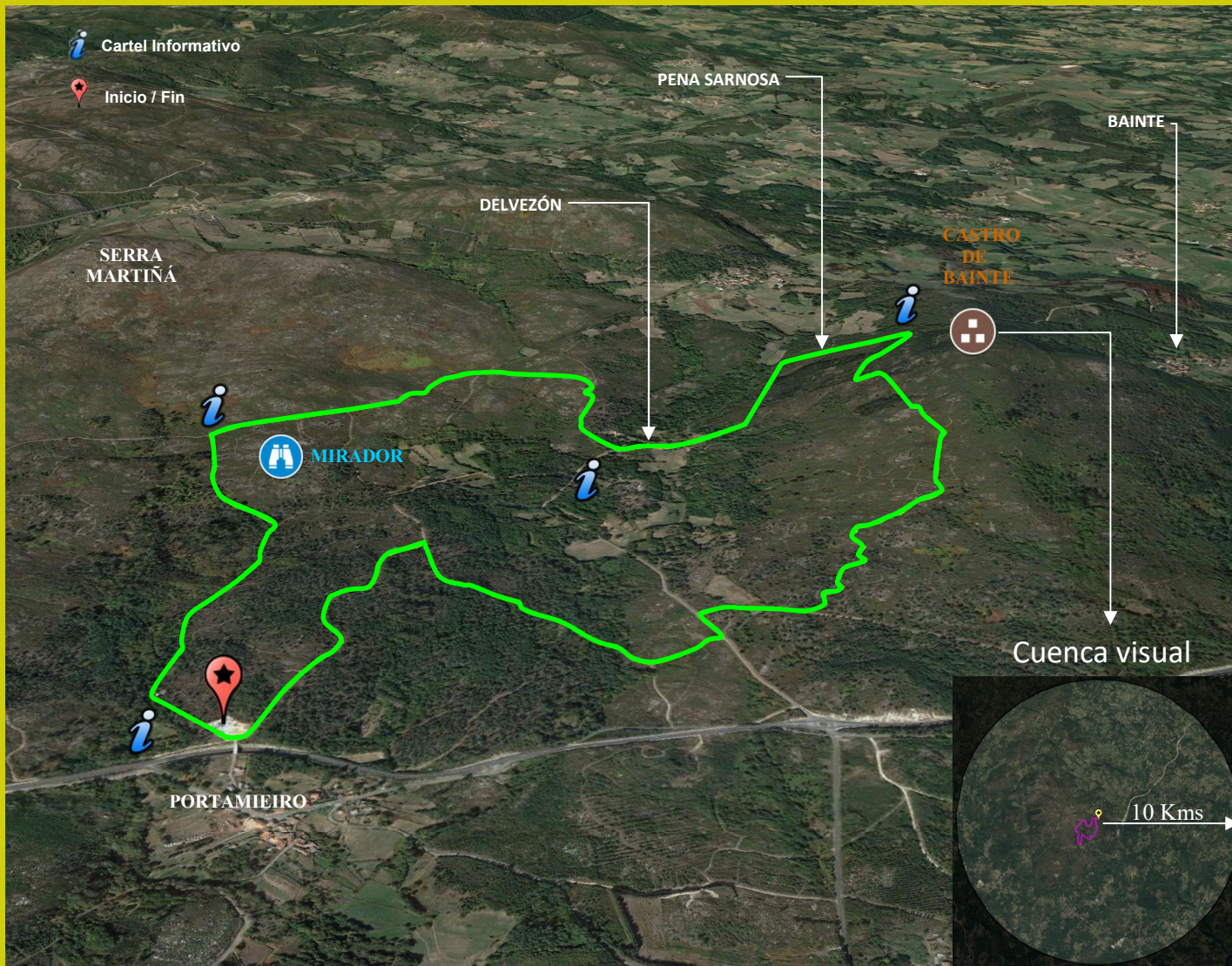
CONCELLO: 988 286 000  
 CENTRO DE SALÚD: 988 286 616  
 EMERGENCIAS: 112



CONCELLO DE VILAMARÍN

## RUTA SEÑALIZADA





La ruta, de 8 kms. Aproximadamente, transcurre por pistas de tierra **inciándose** en las proximidades del núcleo de **PORTAMIEIRO**, junto al paso superior que cruza la actual carretera **OU-901 Cea - A Barrela**.

**PORTAMIEIRO** es un núcleo perteneciente a la parroquia de **Santiago de Vilamarín**. Destaca por sus hermosos hórreos y su fuente (con agua de excelente calidad). Dista a 4 kms. aproximadamente de la capital del municipio.

Desde ahí durante algo más de 1 kms. ascenderemos por la zona conocida como **CAMPAZO GRANDE**, con una pendiente cercana al 7% , tras desviarnos y recorrer un camino de menos de 800 mts. alcanzamos el **MIRADOR**, uno de los puntos más altos con una cota de 651 mts. sobre el nivel del Mar, desde ahí se disfruta de unas vistas imponentes de la **SERRA MARTIÑÁ**. La ruta ya desciende durante aproximadamente 1.2 kms. para conectar con una pista asfaltada que nos lleva al núcleo poblacional de **DELVEZÓN**, lugar que hasta hace poco era de importancia capital por haber un **herrero**, oficio muy valorado en otras épocas y cuyos instrumentos de trabajo podemos observar en el Museo etnográfico de Vilamarín.

Seguimos por el camino bordeando un arroyo hasta llegar al límite del **Concello de Vilamarín**.

Ascendemos hasta o "**PENEDO SARNOSO**", que divide las dos provincias y son limítrofes dos ayuntamientos: Vilamarín y Carballo, zona de fuerte pendiente, en un tramo de unos 300 mts.

Ahí enlazamos con una pista de tierra pasando por el pueblo de **BAINTE** y ascenderemos una pendiente de unos 300 mts. llegando al punto más alto de la ruta, a 732 mts. sobre el nivel del mar que hace como de contrafuerte a la **SERRA MARTIÑÁ** y nos ofrece otras hermosas vistas, pero habrá más que merecido la pena, pues nos brindará la oportunidad de contemplar perfectamente el **CASTRO DE BAINTE**, donde piedras irregulares dan indicios más que sobrados de una muralla que rodearía el castro, y en la parte central todavía se observa otra muralla en forma de curva para incrementar sus posibilidades defensivas. La cantidad de piedras esparcidas por el suelo indudablemente parecen atestiguar la existencia de construcciones.

La ruta va bordeando el Castro, por una pista de tierra, atravesando una zona de árboles , por debajo de la zona conocida como **PENA DOS MAZOS**, descendiendo aproximadamente de 1.7 kms., donde encontraremos un depósito de agua, seguimos por la ruta grafiada en los planos llegaremos al comienzo de la misma.

